

## ICカード コインロッカーの使い方

現金でのご利用はもちろん、PASMO(ICカード)をかざすだけで料金のお支払いができるPASMO対応コインロッカーのご利用方法をご紹介します。

※PASMO(ICカード)と現金を併用したご利用はできません。

### PASMO(ICカード)でお支払いする場合

#### 預け入れ

※お荷物をロッカーに入れましたら施錠レバーを下におろしてください。



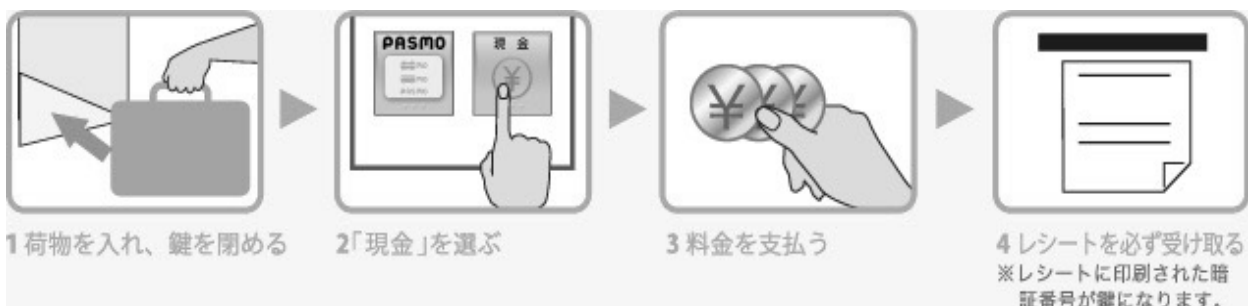
#### 取り出し



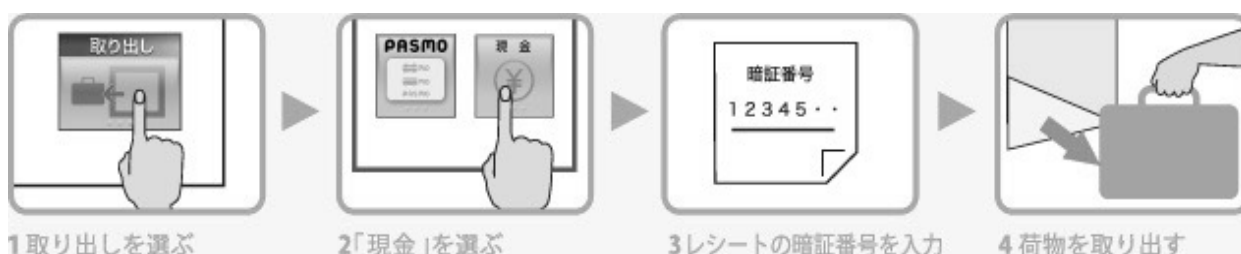
### 現金(暗証番号)でお支払いする場合

#### 預け入れ

※お荷物をロッカーに入れましたら施錠レバーを下におろしてください。



#### 取り出し



鍵には、ロッカー番号が記載されています。

取り扱いには、十分ご注意ください。

※PASMO対応のコインロッカーの鍵は紙になっています。紛失にはご注意ください。

### ロッカーご利用証明書

ご利用開始日時 2017年03月14日12:36  
鍵の種類 Suica

荷物を取り出す時に、ご使用になった

**Suica**が必要です。

ご利用証明書は大切に保管してください。

**扉の番号 5065**

ロケーション名 所沢駅 東口

ご利用料金 400円

カード支払い 400円

カード残額 2,835円

カード番号

セントラルオペレーション(株) 池袋営業所

連絡先：03-3988-3708

お問い合わせ時間：午前9時から午後10時